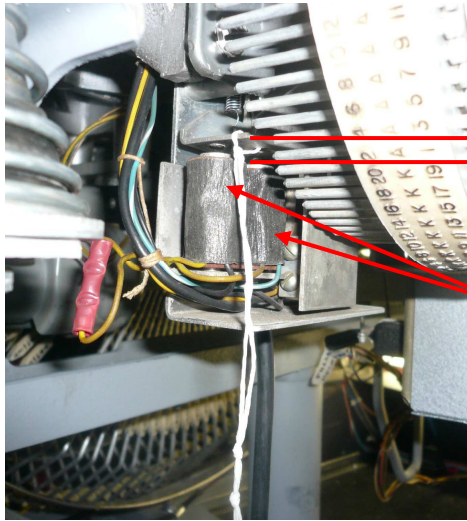


## Principaux Tests AMI-I-200 E



**Jeu  
A**

**B**

### Réglage du jeu A du Scan Control :

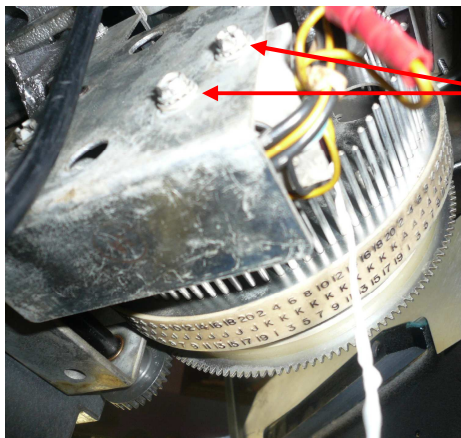
Il s'agit de l'entrefer entre les 2 bobines et la palette du relais.

Réglage par l'arrière au moyen de **deux vis C** qui permettent de faire monter ou descendre l'ensemble des deux bobines **B**

Relais activé à chaque sélection qui permet de lancer la rotation du panier à disque et la rotation de la platine de lecture de disque (turntable).

Ce réglage doit assurer la rotation du panier à disques de plus d'un tour pour honorer la prise de tous les disques sélectionnés.

Ne pas mettre un entre-fer (jeu A) trop grand car la palette ne sera pas attirée par les bobines.

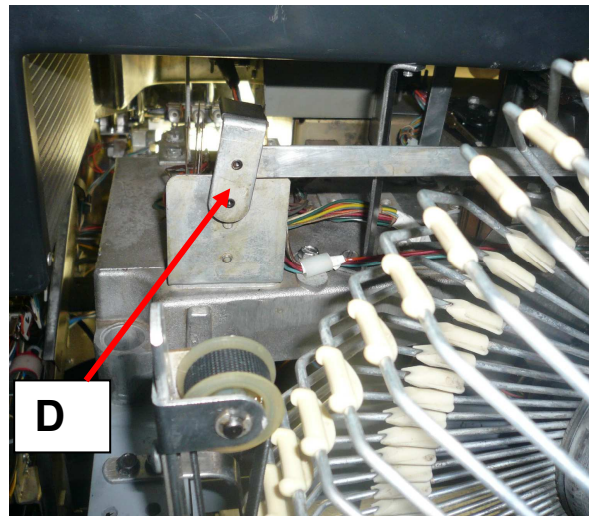


**C**

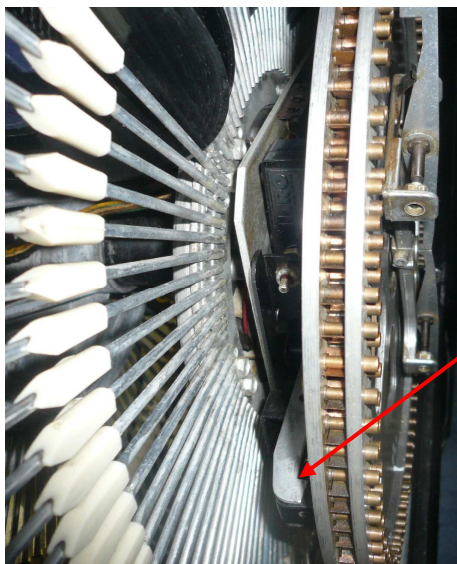
### Réglage des toggles ( pair / impair )

Le balancier **D** permet suivant sa position gauche ou droite de choisir le côté pair ou impair du disque en agissant sur les deux séries de contacts repos-travail.

Ce bloc de contact se règle transversalement au moyen des deux vis fixant ce bloc. Nécessité pour accéder d'enlever le capot cachant le mécanisme



**D**



**E**

### Test de prise de disque (pair & impair)

Système sous tension au repos.

Appuyer sur le levier **E** situé derrière le plateau à picots de sélection: la pince prend le disque et le pose sur la platine de lecture et le bras de lecture se met en place également.

Pour revenir en position repos, appuyer sur le bouton d'éjection situé à l'arrière du jukebox.

Pour essayer l'autre face, faire la même opération avec le levier diamétralement opposé.

Lors de cette opération, le balancier **D** est activé afin de choisir le côté pair ou impair